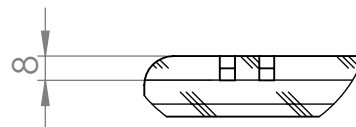
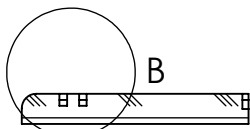


Le haut et le bas sont symétriques, sauf pour la profondeur des gorges des vitres.



DÉTAIL B
ECHELLE 2 : 5



COUPE A-A

| | | | | |
|--|----------------------------|-----------|--------------|----------------------------|
| | ECHELLE: 1:5 | A4 | Matière: Pin | MASSE: 801.50 |
| | Description Haut | | | Révision: 1 |
| | No. de plan: Haut | | | Dessiné le: 23.11.2014 |
| | Feuille 1 de 1 | | | Dessiné par: Guy Corbaz |
| www.do-it-open-source.org | | | | |